

«СОГЛАСОВАНО»
Глава Администрации Кировского и
Московского районов
Исполнительного комитета
города Казани

_____ С.А. Миронов
дата подпись Ф.И.О.

«СОГЛАСОВАНО»
Начальник отделения по Кировскому
и Московскому району ОГИБДД
УМВД России по городу Казани
майор полиции

_____ Р.Р. Сагдиев
дата подпись Ф.И.О.

«УТВЕРЖДАЮ»

Директор Муниципального
бюджетного образовательного
учреждения дополнительного
образования детей

«Детская музыкальная школа № 32»
Московского района г.Казани

_____ Л.Г. Сингатуллина
дата подпись Ф.И.О.

ПАСПОРТ

дорожной безопасности

Муниципального бюджетного образовательного учреждения
дополнительного образования детей
«Детская музыкальная школа № 32» Московского района г. Казани

2019

Общие сведения

Муниципальное бюджетное образовательное учреждение дополнительного образования детей «Детская музыкальная школа № 32» Московского района г. Казани

Юридический адрес: 420095, г. Казань, ул. Ш. Усманова, д.11

Фактический адрес: 420095, г. Казань, ул. Ш. Усманова, д.11

Руководители образовательного учреждения:

Директор Сингатуллина Лилия Габдулназировна 555-83-14
(руководитель) (фамилия, имя, отчество) (телефон)

Заместитель директора Шакулова Наиля Камильевна 555-83-14
по учебной работе (фамилия, имя, отчество) (телефон)

Заместитель директора Хакимова Лилия Аталасовна 571-85-63
по учебной работе (фамилия, имя, отчество) (телефон)

Ответственные работники
муниципального органа
образования

Специалист
отдела образования Сафина Альбина Альбертовна
(должность) (фамилия, имя, отчество)

Ответственные от
Госавтоинспекции

инспектор

по пропаганде
(должность)

564-18-21
(телефон)

Валиева Алия
Зиннатулловна

(фамилия, имя, отчество)

89872374314
(телефон)

Ответственные работники
за мероприятия по профилактике
детского травматизма

методист
(должность)

Гурьянова
Наталья Александровна
(фамилия, имя, отчество)

555-83-14
(телефон)

Руководитель или ответственный
работник дорожно-эксплуатационной
организации, осуществляющей
содержание улично-дорожной
сети (УДС)*

_____ (фамилия, имя, отчество)

_____ (телефон)

Руководитель или ответственный
работник дорожно-эксплуатационной
организации, осуществляющей
содержание технических средств
организации дорожного
движения (ТСОДД)*

_____ (фамилия, имя, отчество)

_____ (телефон)

Количество учащихся 344

Наличие уголка по БДД

имеется (в кабинете ОБЖ)

(если имеется, указать место расположения)

Наличие класса по БДД

нет

(если имеется, указать место расположения)

Наличие автогородка (площадки) по БДД нет

Наличие автобуса в образовательном учреждении нет

(при наличии автобуса)

Время занятий в образовательном учреждении:

08:00 – 20:00 (период)

Телефоны оперативных служб:

01 пожарная служба

02 полиция

03 скорая помощь

04 служба газа

291-20-02 телефон доверия дежурной части МВД РТ

063, 273-29-60 телефон горячей линии по терроризму

112 единый номер спасения МЧС

* Дорожно-эксплуатационные организации, осуществляющие содержание УДС и ТСОДД, несут ответственность в соответствии с законодательством Российской Федерации (Федеральный закон «О безопасности дорожного движения» от 10 декабря 1995 г. № 196-ФЗ, Кодекс Российской Федерации об административных правонарушениях, Гражданский кодекс Российской Федерации).

Содержание

I. План-схемы образовательного учреждения.

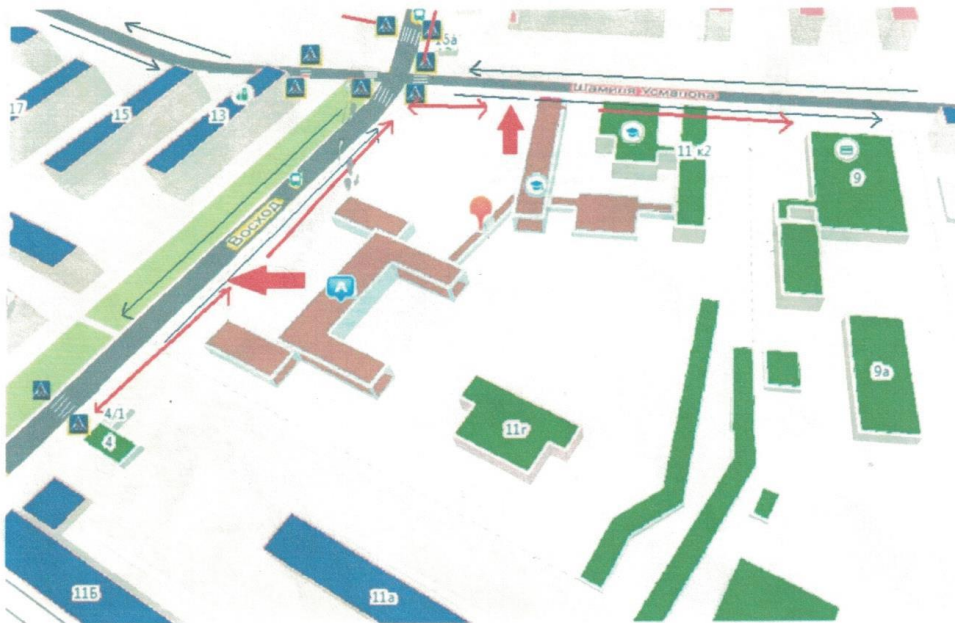
1. Район расположения образовательного учреждения, пути движения транспортных средств и детей (обучающихся, воспитанников).

2. Организация дорожного движения в непосредственной близости от образовательного учреждения с размещением соответствующих технических средств организации дорожного движения, маршруты движения детей и расположение парковочных мест.

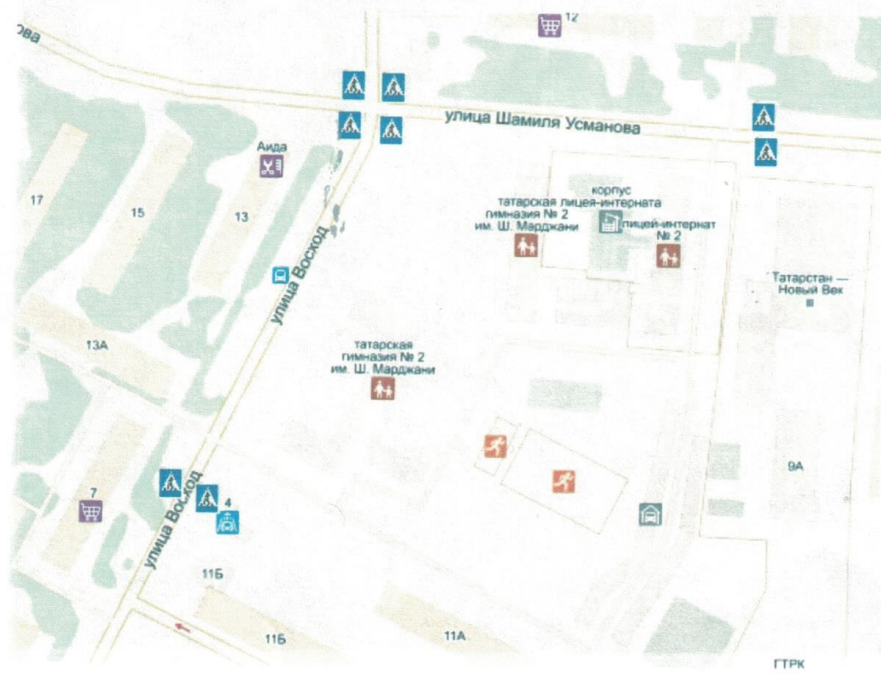
3. Пути движения транспортных средств к местам разгрузки/погрузки и рекомендуемые безопасные пути передвижения детей по территории образовательного учреждения.

I. План-схема образовательного учреждения

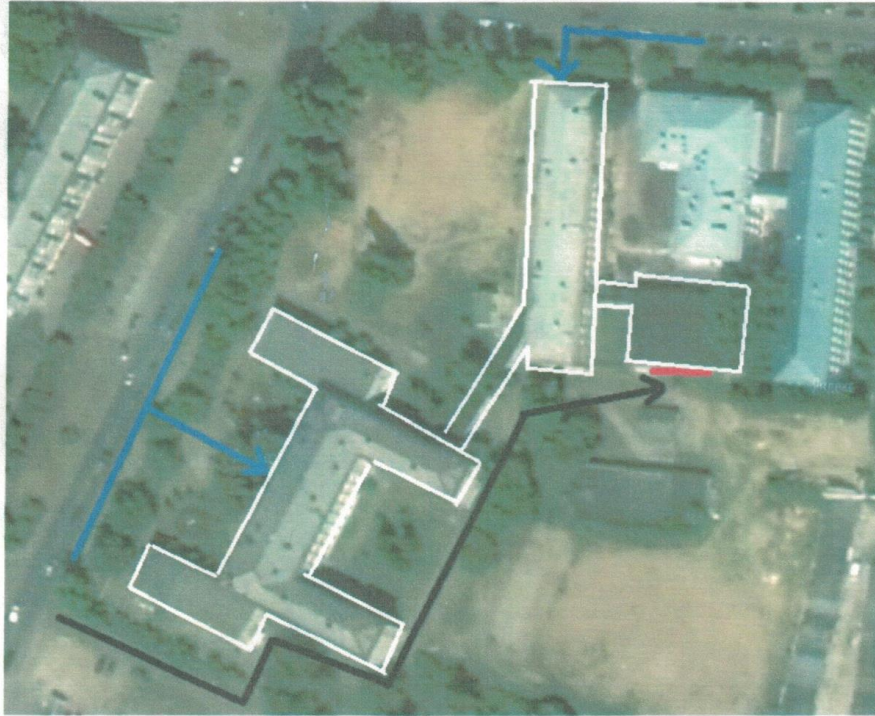
1. Район расположения образовательного учреждения, пути движения транспортных средств и детей (обучающихся, воспитанников)



2. Схема организации дорожного движения в непосредственной близости от образовательного учреждения с размещением соответствующих технических средств организации дорожного движения, маршрутов движения детей и расположения парковочных мест



3. Пути движения транспортных средств к местам разгрузки/погрузки и рекомендуемые безопасные пути передвижения детей по территории образовательного учреждения



-  движение детей на территории образовательного учреждения
-  въезд грузовых транспортных средств
-  место разгрузки/погрузки